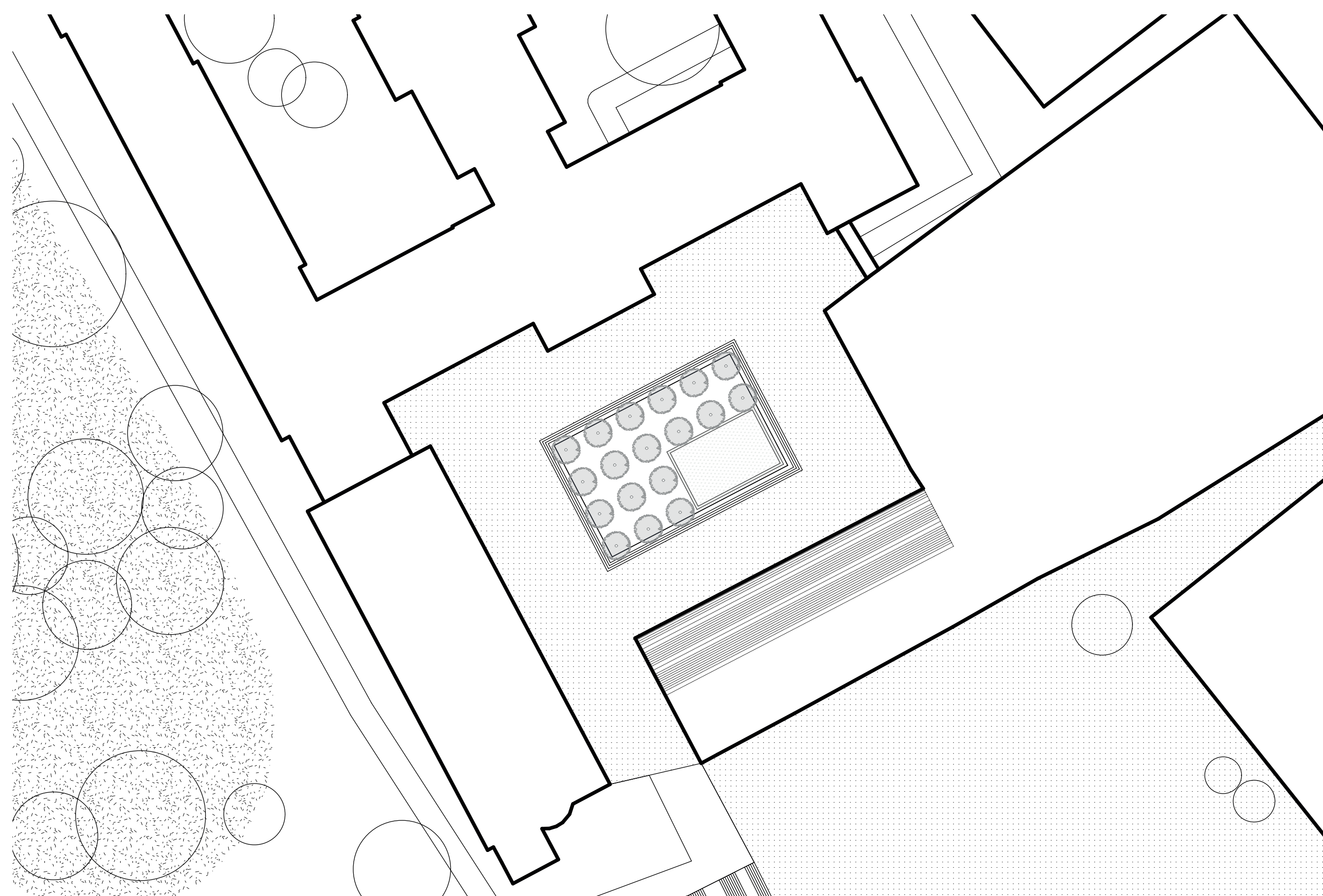
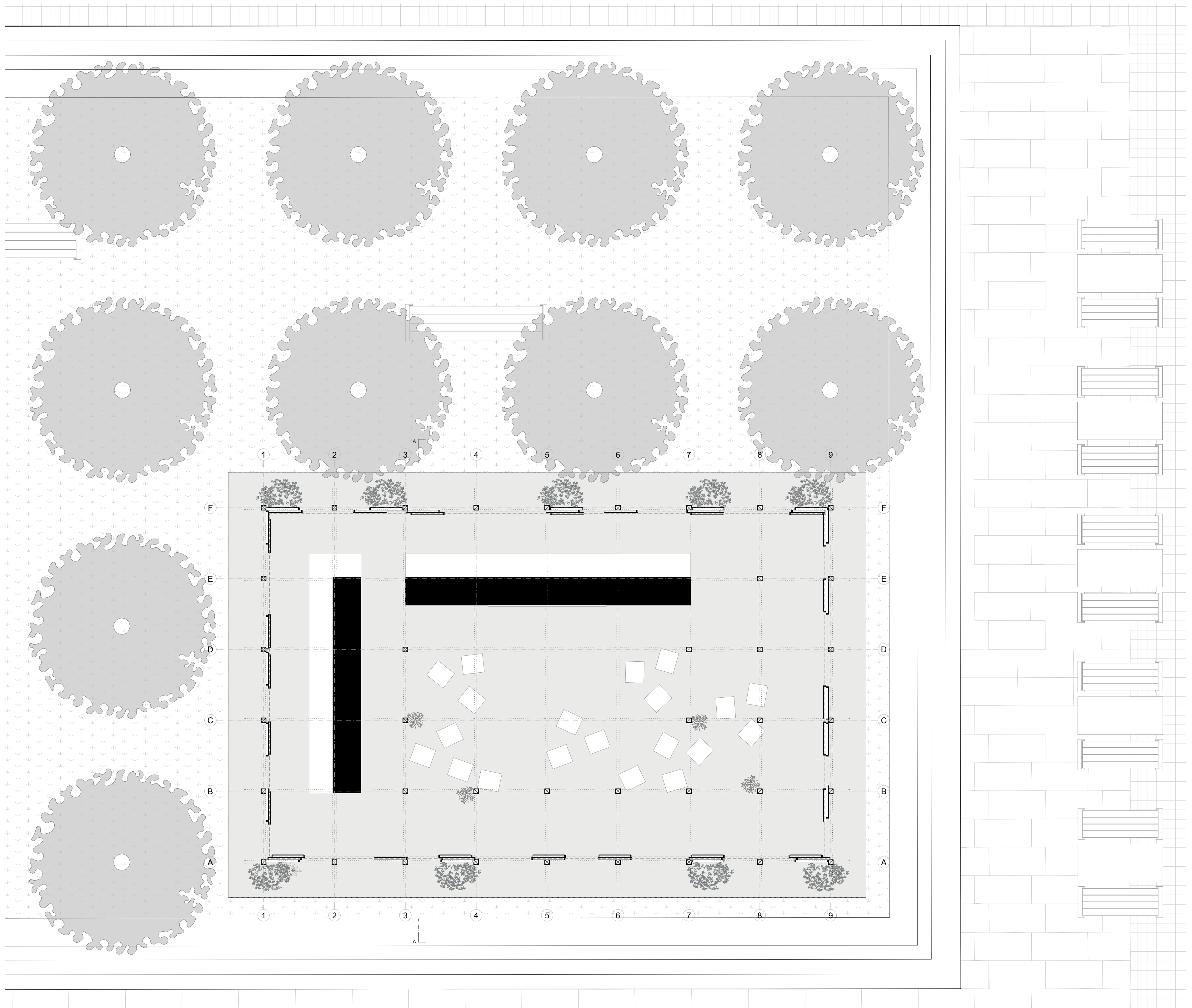




GRÜNER SEMINARRAUM



Lageplan M1:500



Grundriss | 1:50

NACHHALTIGE BAUSTOFFE

OPTIMIERTE BEGRÜNUNG

GERINGERE ÜBERHITZUNG

VIELSEITIGE NUTZUNGSMÖGLICHKEIT

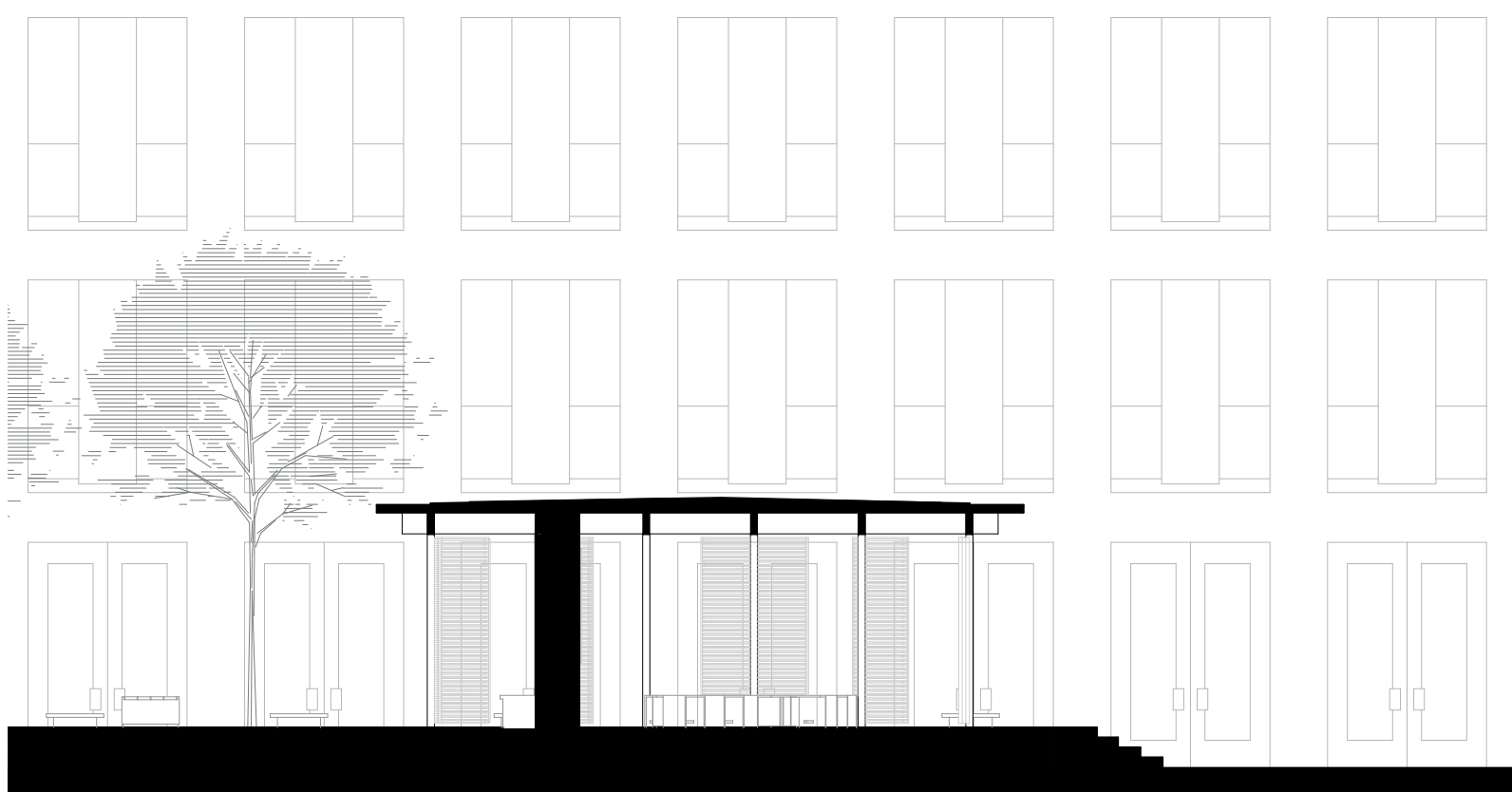
Dieser Pavillon zeichnet sich durch seine Flexibilität und Vielseitigkeit aus. Er ordnet sich in die bestehenden Baumreihen ein und verleiht ihnen eine attraktive Aufenthaltsqualität. Dank der verschiebbaren Fassadenelemente kann der Grad an Öffentlichkeit frei gewählt werden und sich an die entsprechende Nutzung anpassen. So kann zum Beispiel ein Austausch in Form des Formats „Einfach Didaktisch“ stattfinden, bei dem vorwiegend Hochschulmitglieder teilnehmen. Hierbei kann der Pavillon etwas privater gehalten werden. Es können aber auch coffee lectures stattfinden, welche für alle zugänglich gemacht werden sollen. Wenn der Pavillon nicht genutzt wird, kann die Fassade vollständig geschlossen werden, auch um vor Vandalismus zu schützen.

Neben der Fassade fungieren zwei massive Stampflehmwände raumbildend. Sie grenzen den Seminar-/ Plenumsbereich zu dem Aussenraum bzw. den Baumreihen ab. Zu den Baumreihen orientiert befinden sich an den Lehmwänden Sitzmöglichkeiten. Diese ermöglichen eine indirekte Teilnahme am Geschehen.

Das Traggerüst besteht neben den massiven Stampflehmwänden aus einer Holzstützen- und Trägerkonstruktion. Das Dach ist auf einer Leichtdachkonstruktion begrünt. Der gesamte Pavillon ist nahezu vollständig rückbaubar konstruiert.

Pflanzen innerhalb des Seminarraums sowie Bepflanzung an ausgewählten, fixierten Fassadenelementen ordnen den Pavillon in die Natur ein und bieten eine beruhigende Atmosphäre.

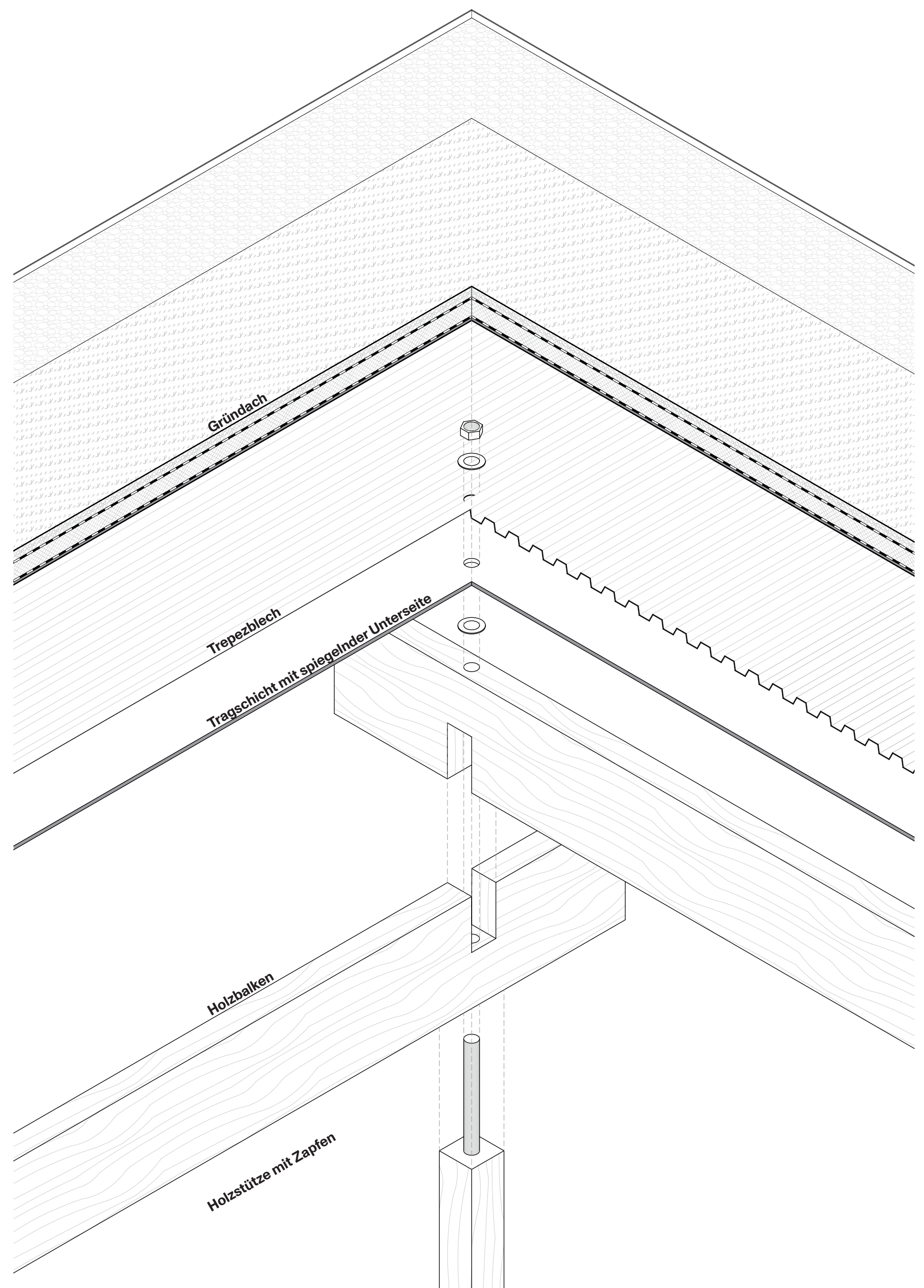
Dieser Pavillon bietet Raum für Studierende, Lehrende und Gäste der Hochschulen in Darmstadt und verleiht dem Hof vor der Universitäts- und Landesbibliothek Darmstadt eine neue Qualität.



Schnitt A | 1:100



Ansicht Ost | 1:100



Konstruktionsskizze | 1:10